

Nazwa teczki: **SPICHRZ FEIERSTEINA**
(Krzysztofa Przybyły) zwany „ze skarpami”
ul. Puławska 40 /d.32/
Kazimierz Dolny
nr inw.: AKS.r-III.G.d

Nazwa zespołu: **Archiwum Karola Sicińskiego**



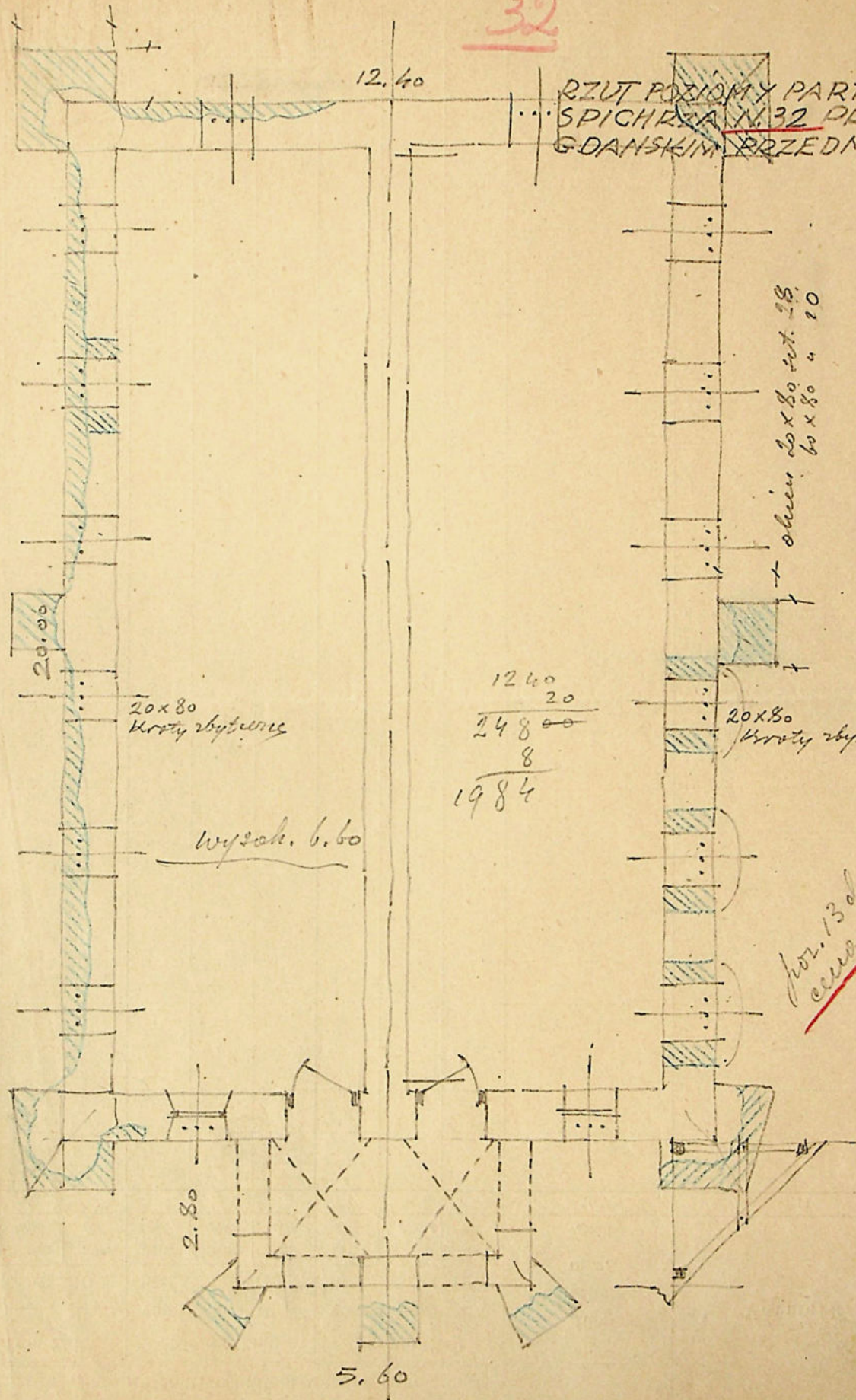
Muzeum Nadwiślańskie
w Kazimierzu Dolnym

Muzeum Nadwiślańskie w Kazimierzu Dolnym
Dział Historii i Kultury Regionu
ul. Puławska 54a, 24-120 Kazimierz Dolny

Spis treści:

1. Notatki pomiarowe, rzut parteru.
2. Notatki pomiarowe, przekrój wiązania.
3. Elewacja frontowa.
4. Elewacja frontowa, widok z boku i widok przybudówki frontowej.
5. Rzut przyziemia i przekrój poprzeczny.
6. Inwentaryzacja, rzut parteru.
7. Inwentaryzacja, przekrój poprzeczny.
8. Inwentaryzacja, rzut wiązania dachu.
9. Inwentaryzacja, rzut parteru.
10. Inwentaryzacja, rzut parteru.
11. Inwentaryzacja, elewacja frontowa.
12. Inwentaryzacja, elewacja frontowa.
13. Inwentaryzacja, elewacja boczna.
14. Inwentaryzacja, elewacja boczna.
15. Inwentaryzacja, elewacja boczna.
16. Inwentaryzacja, przekrój poprzeczny.
17. Inwentaryzacja, przekrój poprzeczny.
18. Inwentaryzacja, rzut wiązania.
19. Inwentaryzacja, rzut wiązania.
20. Projekt wiązania dachu.
21. Ozalid wg rys. Inwentaryzacja, elewacja boczna.
22. Protokół oszacowania z 5 IV 1948.

RZUT POZIOMY PARTERU
SPICHERA N. 32 PRZY
GDANSKIM PRZEDMIESCIU



12.40

20.00

20x80
Krosły rhytmiczne

wysok. 6.60

12.40
20
148.00
8
1984

obien 20x80 szt. 18
60x80 " 10

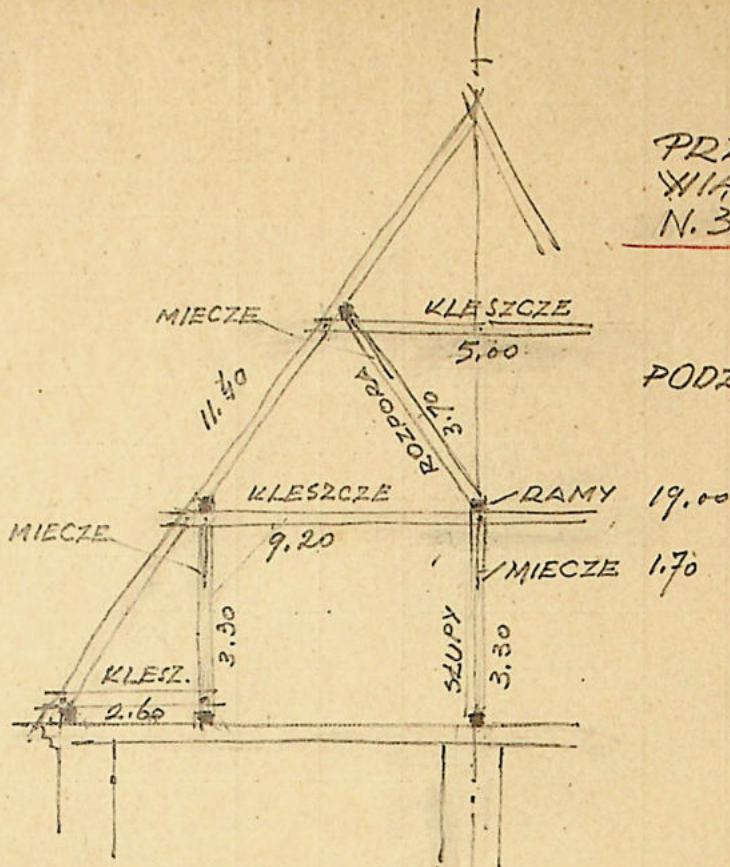
20x80
Krosły rhytmiczne

por. 13 do planu
ocena (wzrost)

2.80

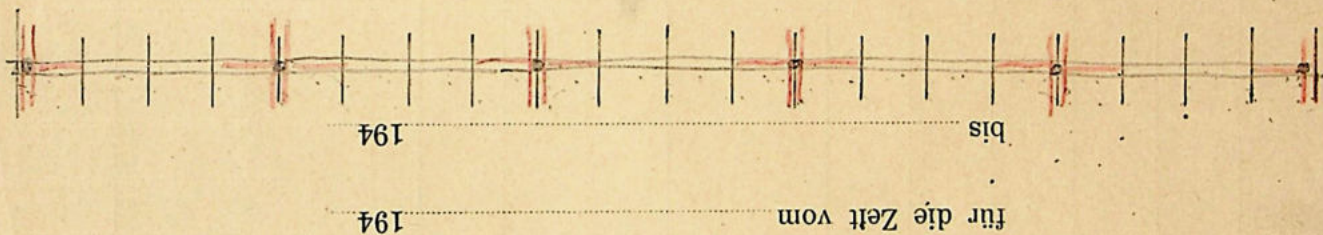
5.60

PRZEKRÓJ I RZUT
WIAZANIA NA SPICHRZU
N. 32 PRZY GDAŃSKIM
PRZEDMIĘSCIU



PODZ. 1.100

atleka do tyndliw
liczono 6.50 x 10.00
= 65 m² na obrobienie
beliw dodano 20 m²
razem 85 m²



194

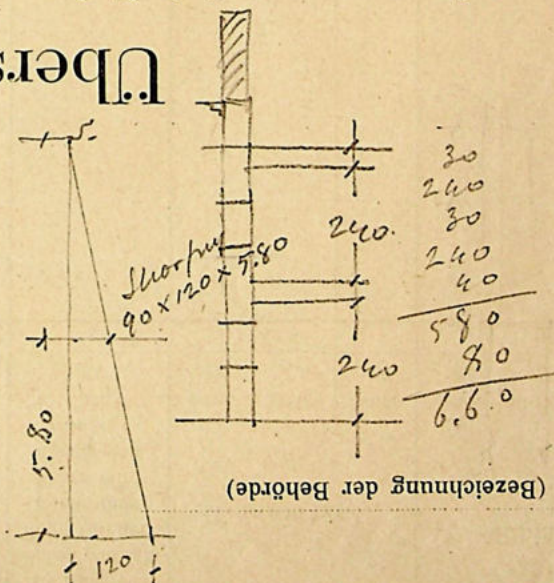
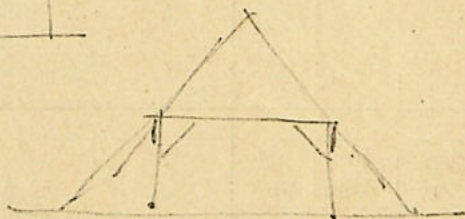
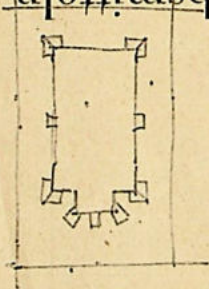
bis

194

für die Zeit vom

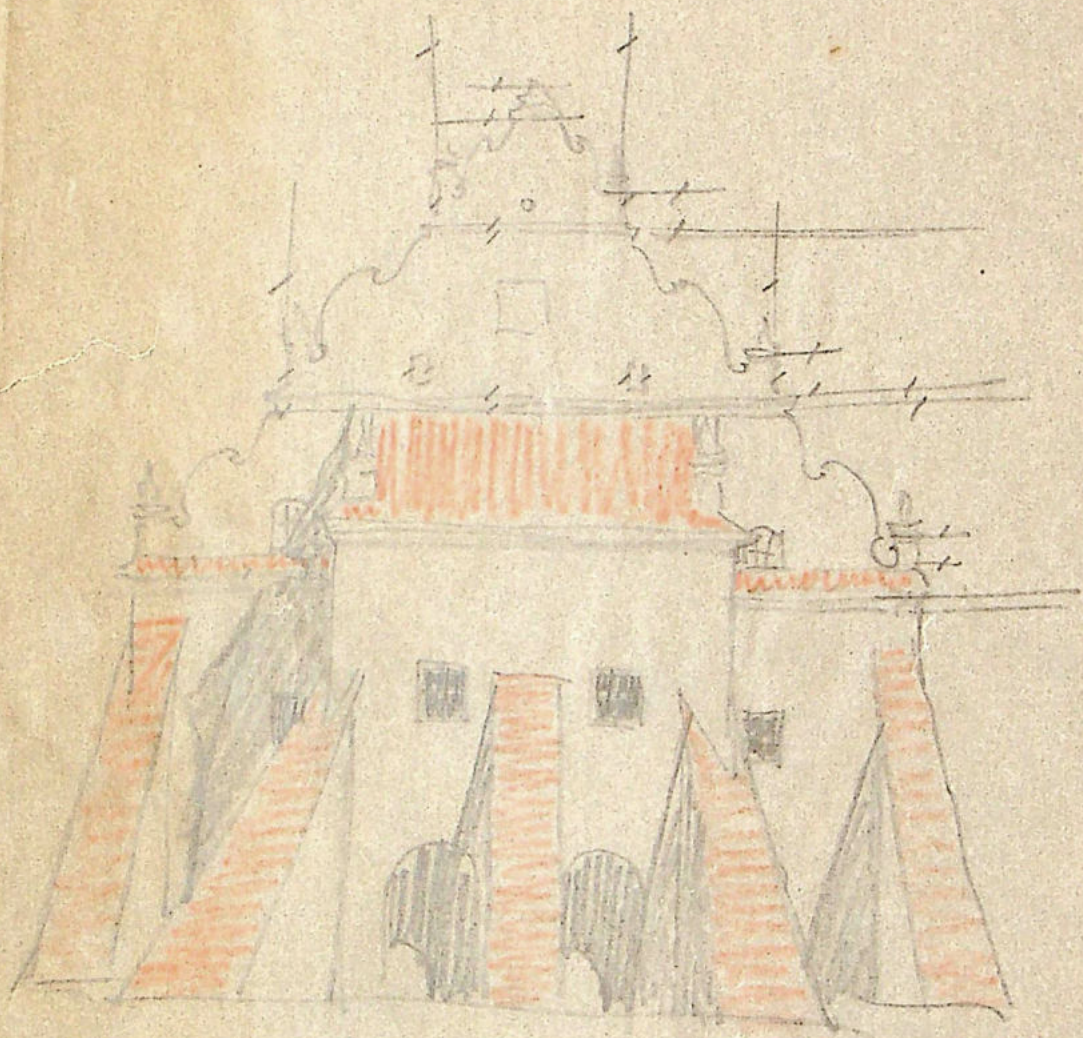
über den voraussichtlichen Bedarf an Betriebsmitteln

Übersicht



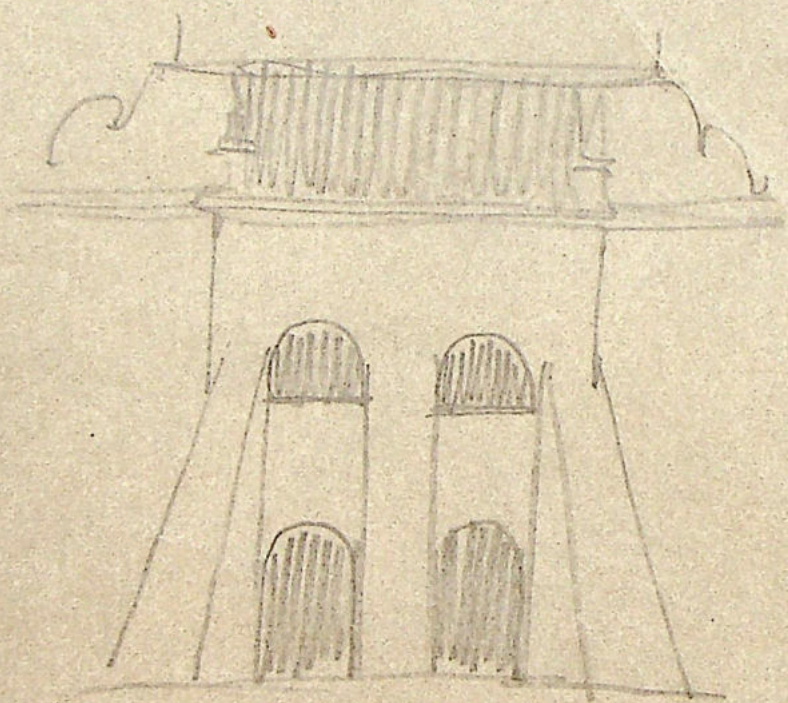
(Bezeichnung der Behörde)

(S 49 RWB.)



3
Spickler
Kaminchen / W. 1879

KAROL SIGNSKI
ARCHITECT



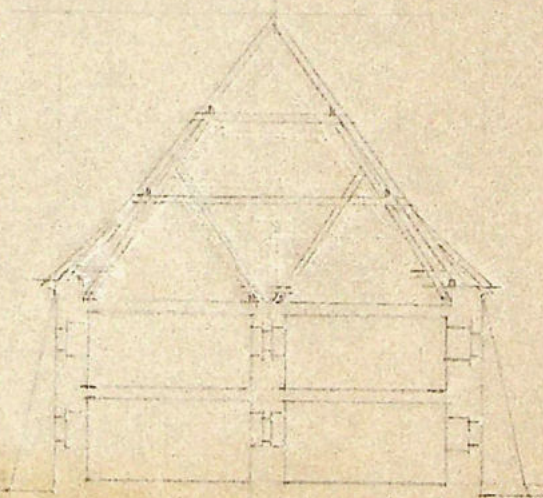
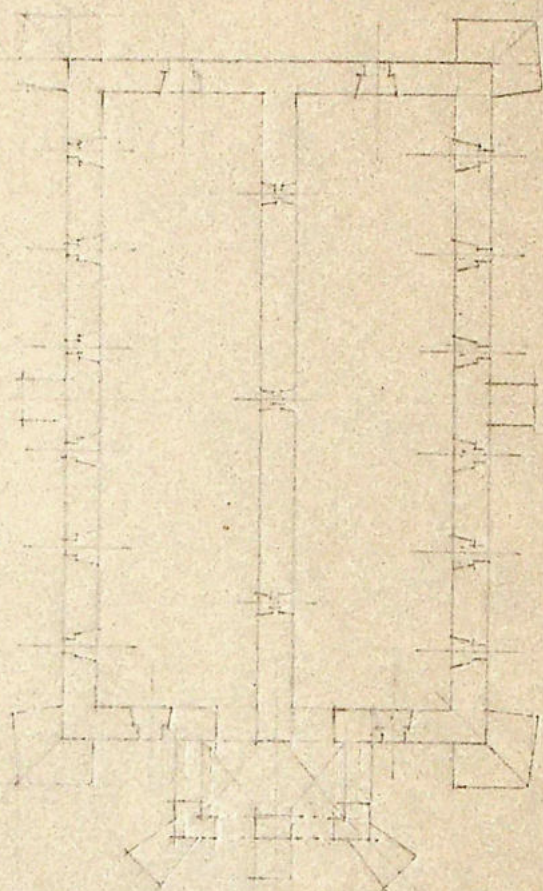
AA

Spichlerne



KAROL SIDIŃSKI
ARCHITECT

KAROL SICIŃSKI
ARCHITEKT



12.40

20.00

BELKI 25 x 30

X OKNA
W PARTERZE

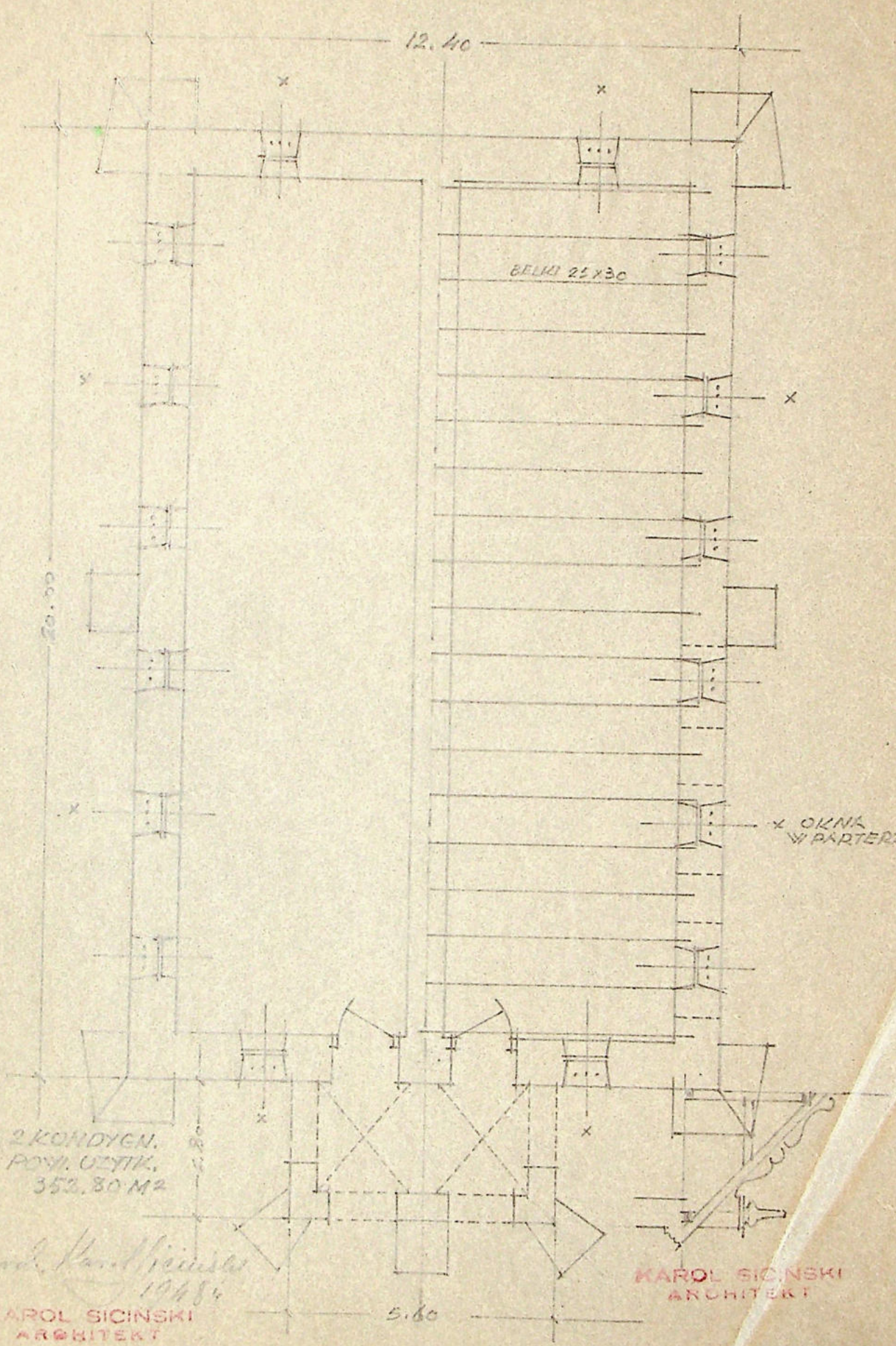
2 KONDYCN.
POWI. UZTIK.
353.80 M²

Karol Siciński
1948

KAROL SICIŃSKI
ARCHITEKT

KAROL SICIŃSKI
ARCHITEKT

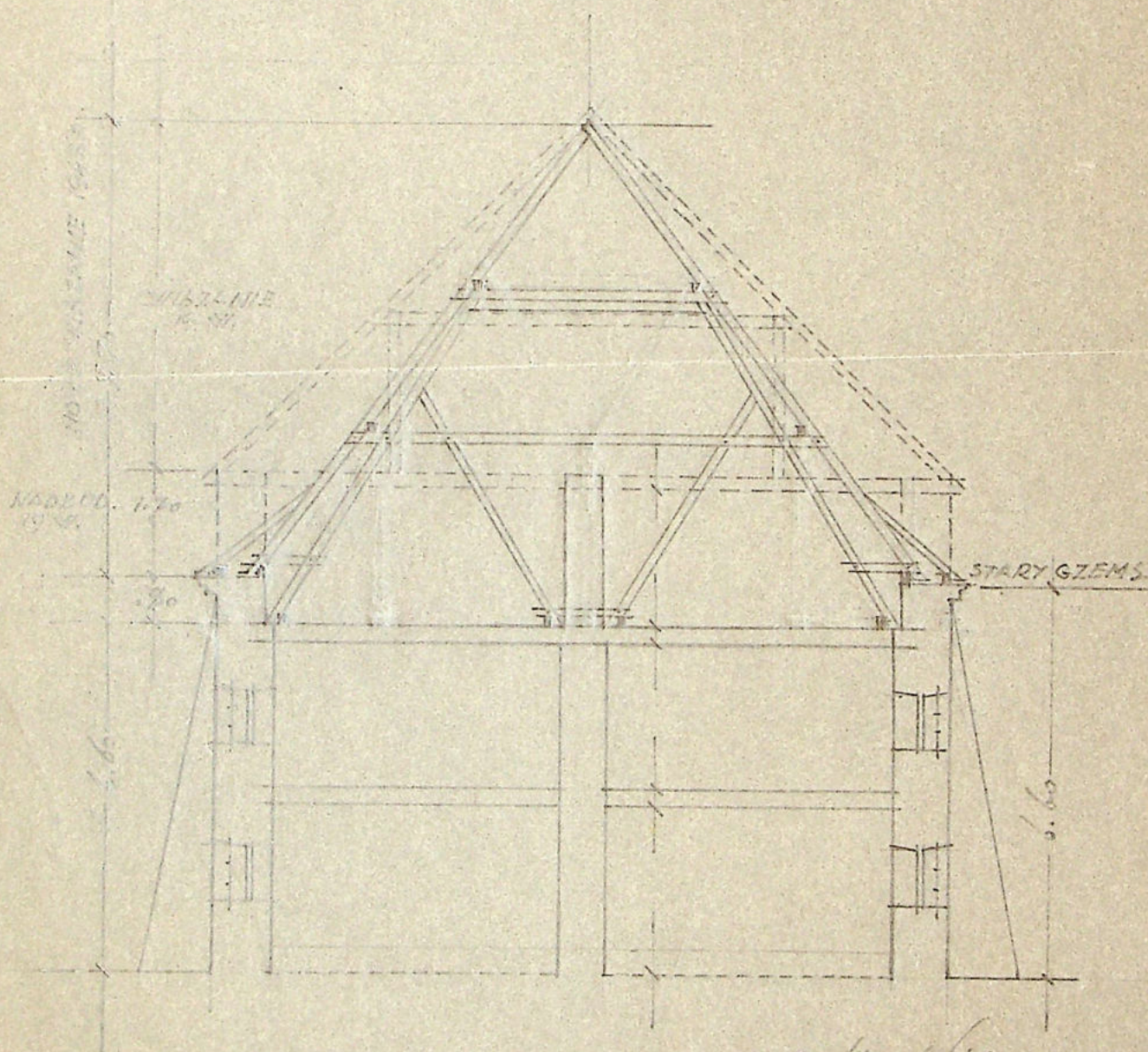
5.80



PROJEKT REKONSTRUKCJI
DACHU NA SPICHRZE N. 32
PRZY GDAŃSKIM-PRZEDM.
WYKZIMIERZU

PODZIAŁKA 1:100

PRZEKRÓJ

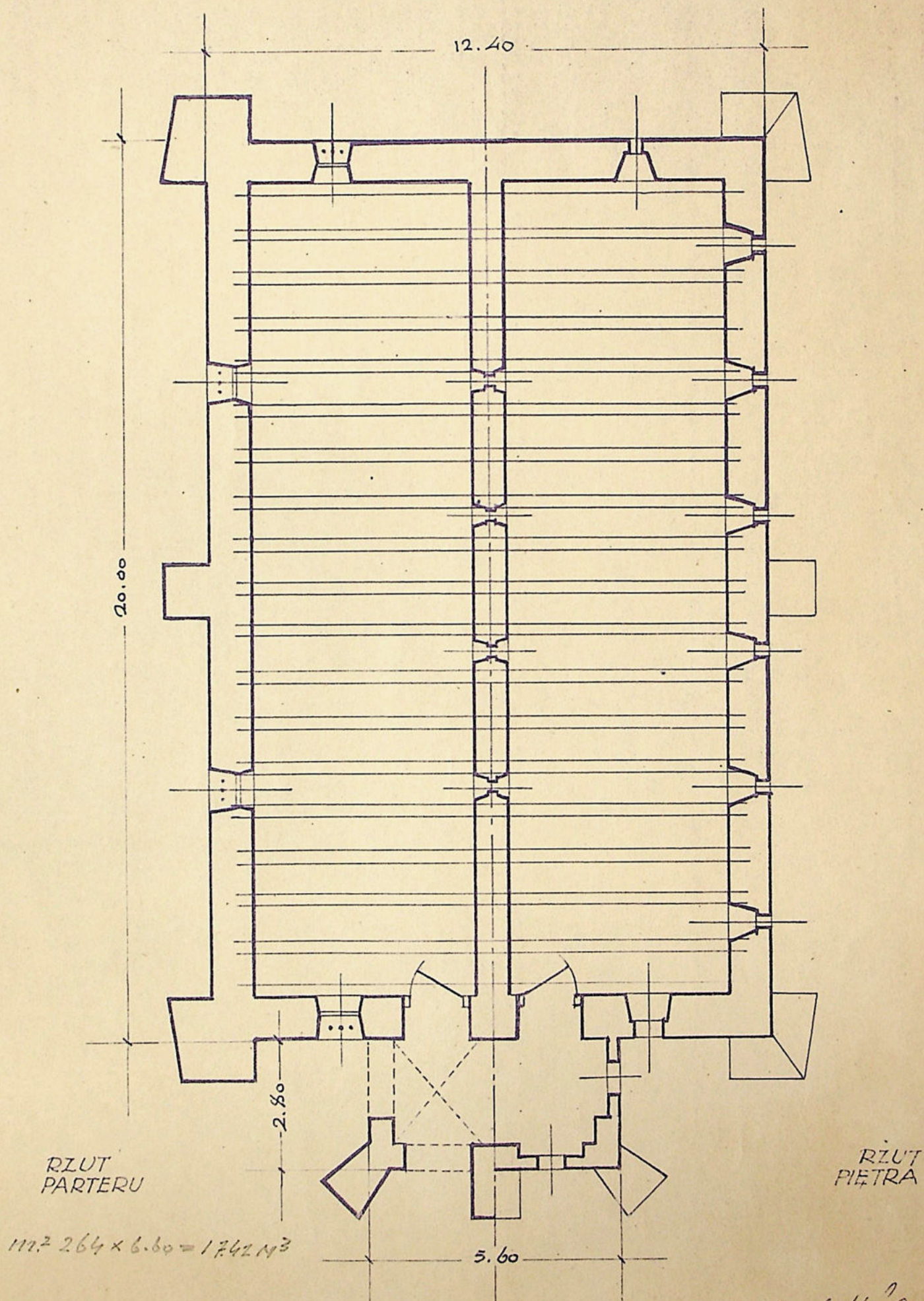


Karol Siciński
1948

KAROL SICIŃSKI
ARCHITEKT

— KAZIMIERZ N. WISŁA —
POMIARY INWENTARYZACYJNE
SPICHRZA ZE SKARPAMI
PRZY GDAŃSKIM PRZEDMIEŚCIU
DODZIAŁKA 1.100

ARKUSZY 5.
ARK. 1.



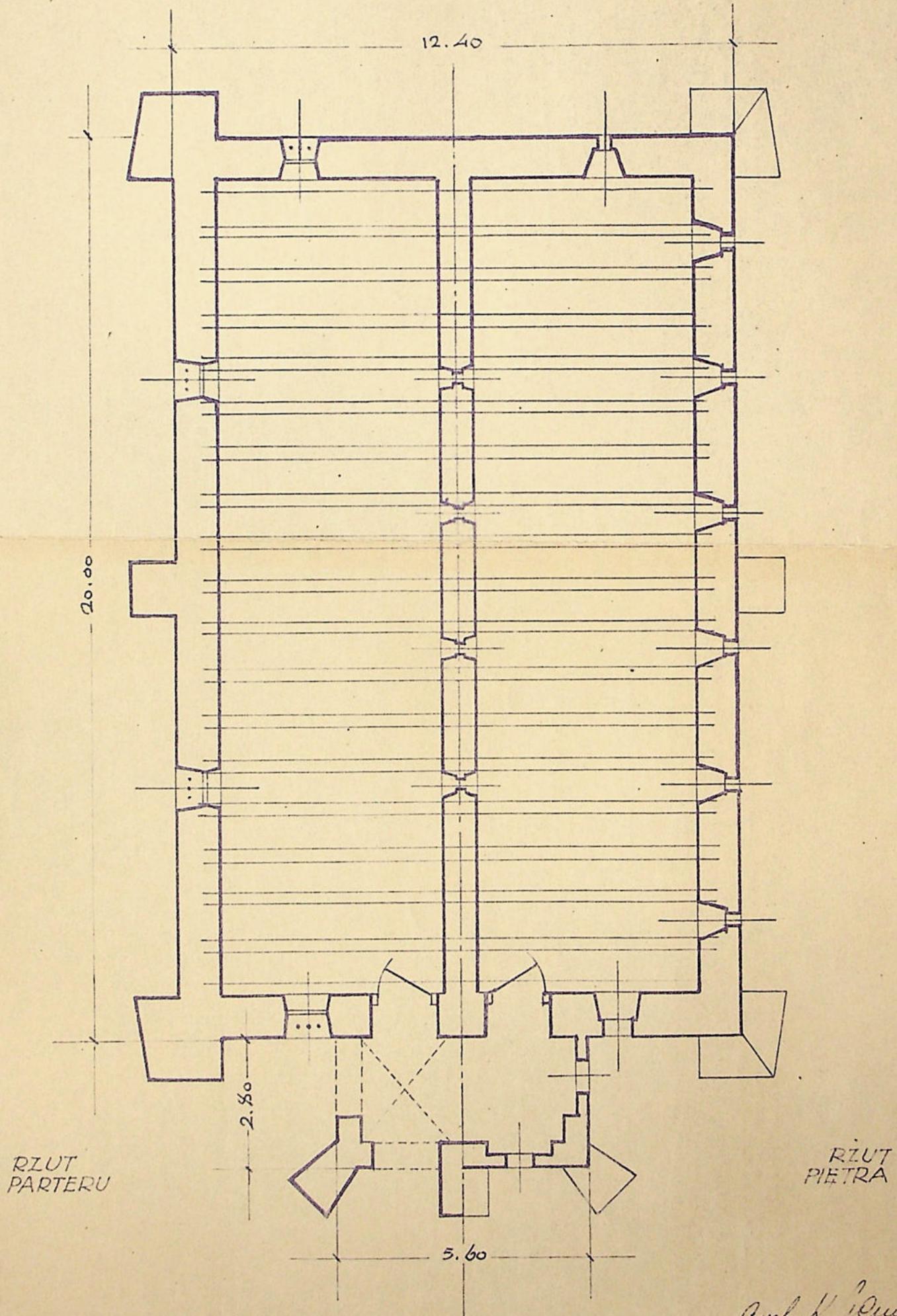
Arch. K. Rucina 1954

KAROL SICIŃSKI
ARCHITEKT

3,0 x 4,0 = 12,0 dm²

— KAZIMIERZ N. WISŁA —
POMIARY INWENTARYZACYJNE
SPICHRZA ZE SKARPAMI
PRZY GDAŃSKIM PRZEDMIEŚCIU
DODZIAŁKA 1:100

ARKUSZY 5.
ARK. 1.

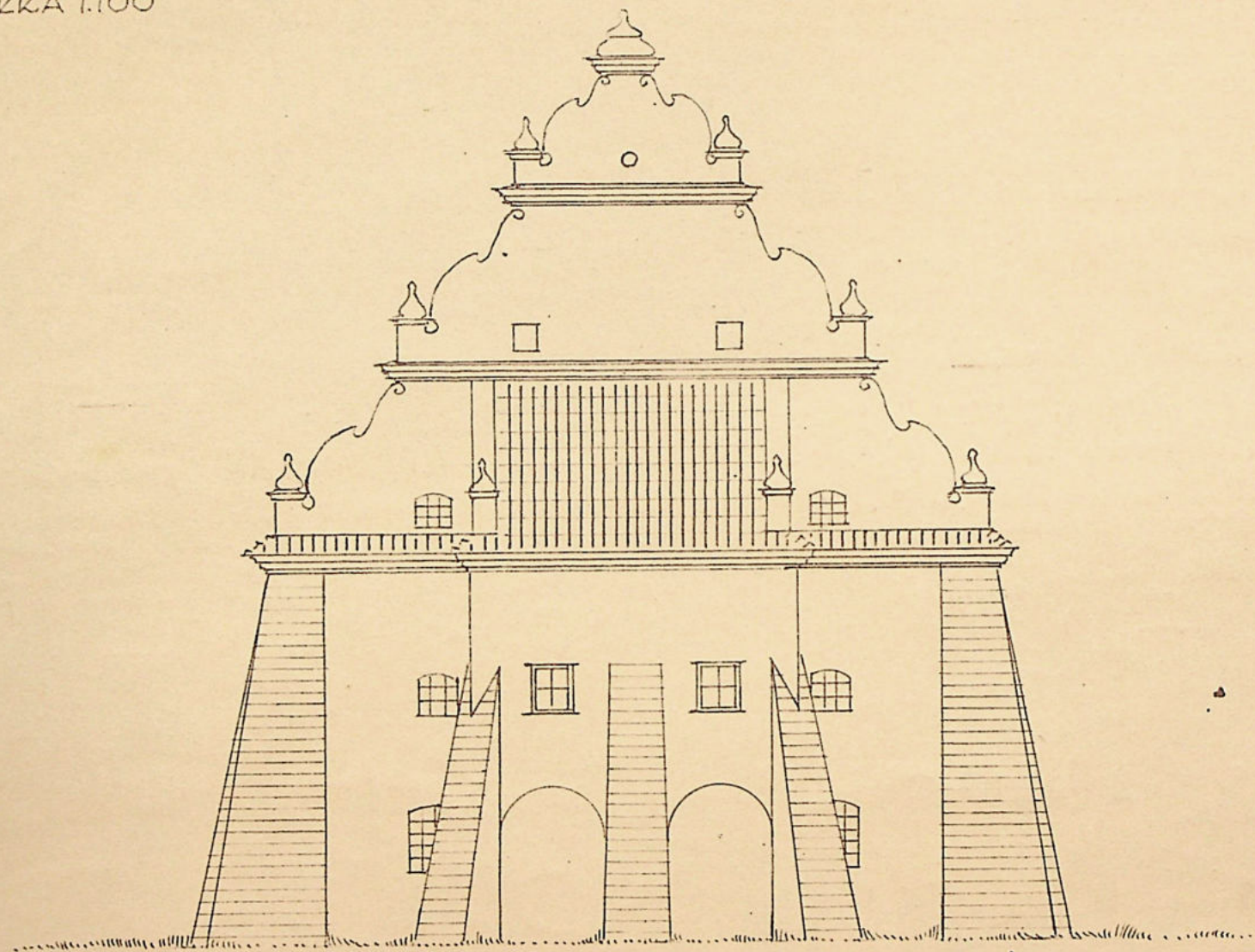


Arch. N. Wisła 1957

$3.0 \times 4.0^{10} = 12.0 \text{ dm}^2$

KAZIMIERZ N. WISŁA
POMIARY INWENTARYZACYJNE
SPICHRZA ZE SKARPAMI
PRZY GDAŃSKIM PRZEDMIEŚCIU
PODZIAŁKA 1:100

ARKUSZY 5.
ARK. 2.



WIDOK
FRONTOWY

Karol Siciński 1954

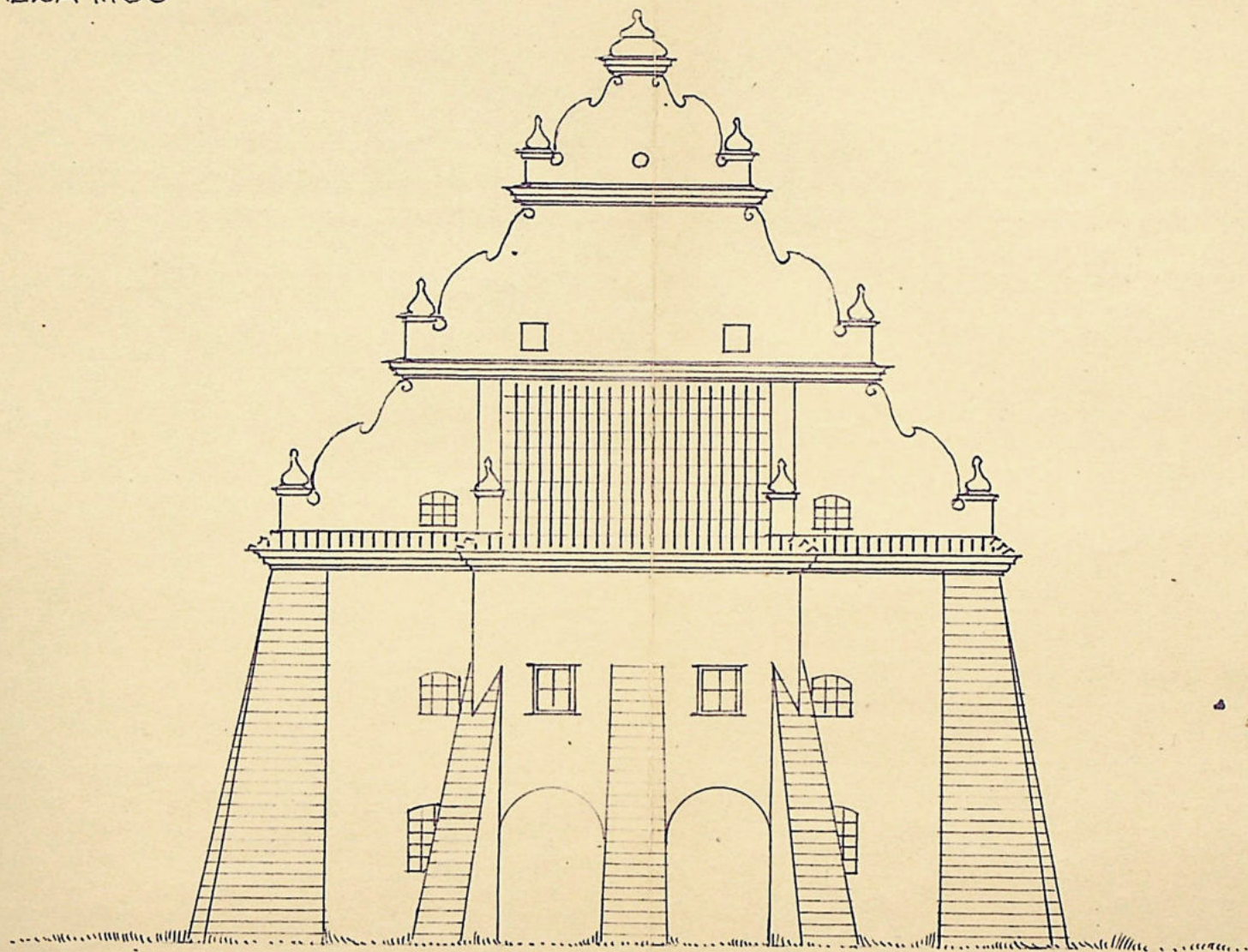
KAROL SICIŃSKI
ARCHITEKT

32.

10 31 x 4,0 = 1

— KAZIMIERZ N. WISŁA —
POMIARY INWENTARYZACYJNE
'SPICHRZA ZE SKARPAMI
PRZY GDAŃSKIM PRZEDMIEŚCIU
PODZIAŁKA 1:100

ARKUSZY 5.
ARK. 2.



WIDOK
FRONTOWY

MINISTERSTWO KULTURY I SZTUKI
Departament Konserwacji i Ochrony
Zabytków

Inwentarz Nr. 5920

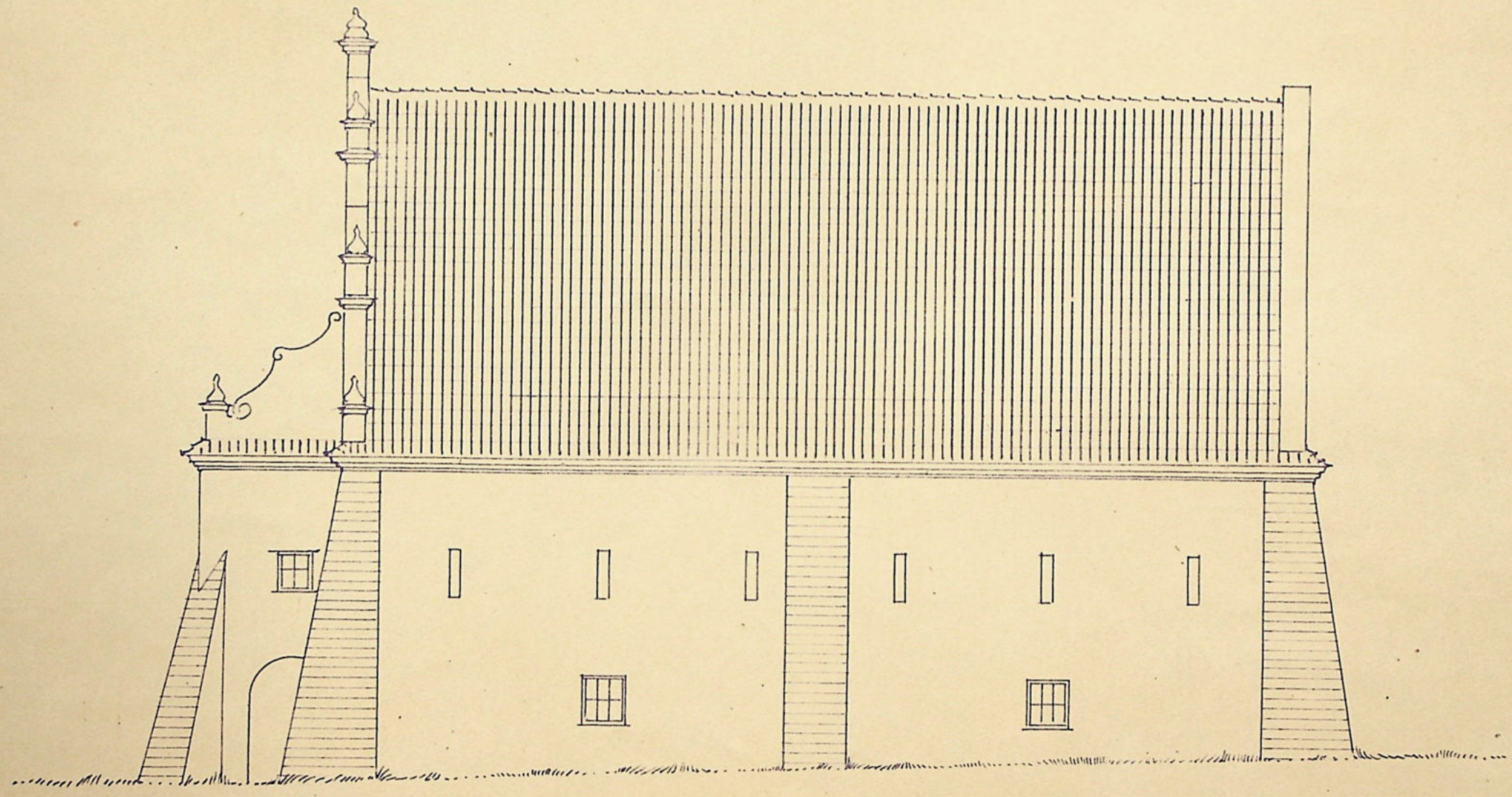
amb. K. Słomka 1957

12

3,0 x 4,0 = 12,0 cm²

WAZIMIERZ N. WISKA
POMIARY INWENTARYZACYJNE
SPICHRZA ZE SKARPAMI
PRZY GDAŃSKIM PRZEDMIEŚCIU
PODZIAŁKA 1:100

ARKUSZY 5.
ARK. 3.



WIDOK BOCZNY

28

Karol Siciński 1957

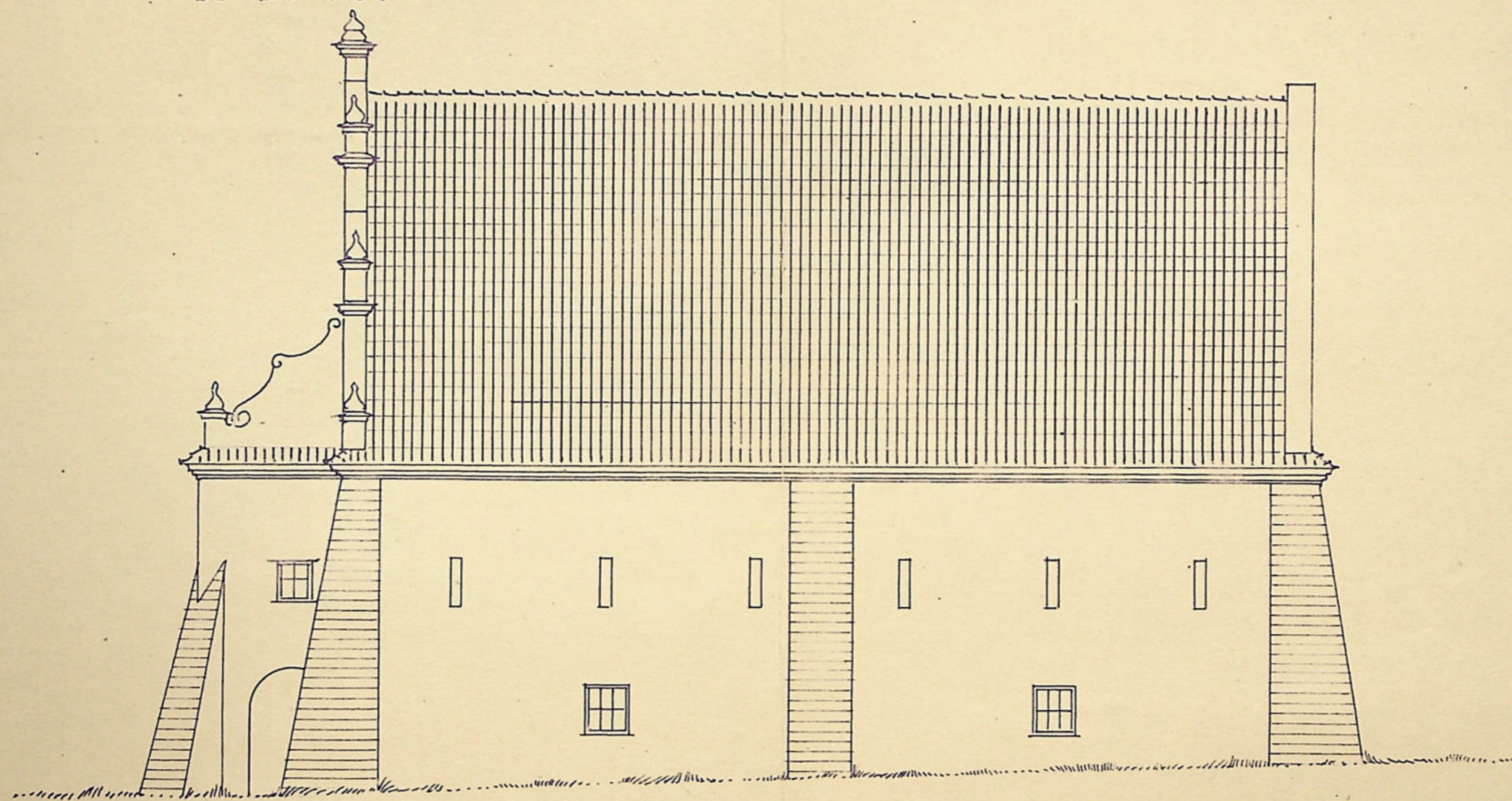
KAROL SICIŃSKI
ARCHITEKT

13

3,0 x 4,0 x 16,0 dm

== KAZIMIERZ N. WISŁA ==
POMIARY INWENTARYZACYJNE
SPICHRZA ZE SKARPAMI
PRZY GDAŃSKIM PRZEDMIEŚCIU
PODZIAŁKA 1:100

ARKUSZY 5.
ARK. 3.



WIDOK BOCZNY

Inwentarz Nr. 5930.

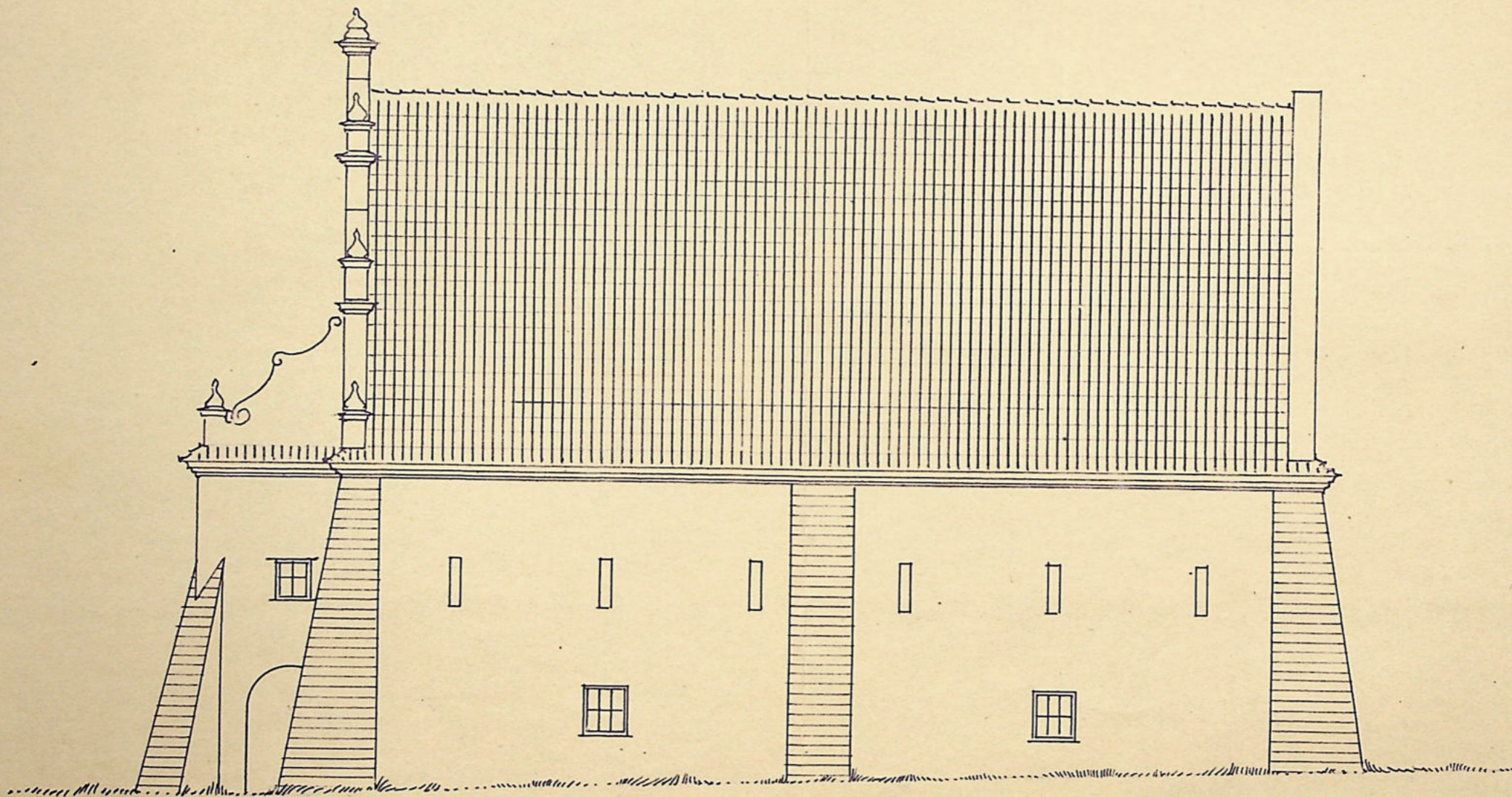
Arch. K. P. 1951

14

3,0 x 4,0 = 12,0 dm²

KAZIMIERZ N. WISKA
POMIARY INWENTARYZACYJNE
SPICHRZA ZE SKARPAMI
PRZY GDAŃSKIM PRZEDMIEŚCIU
PODZIAŁKA 1:100

ARKUSZY 5.
ARK. 3.



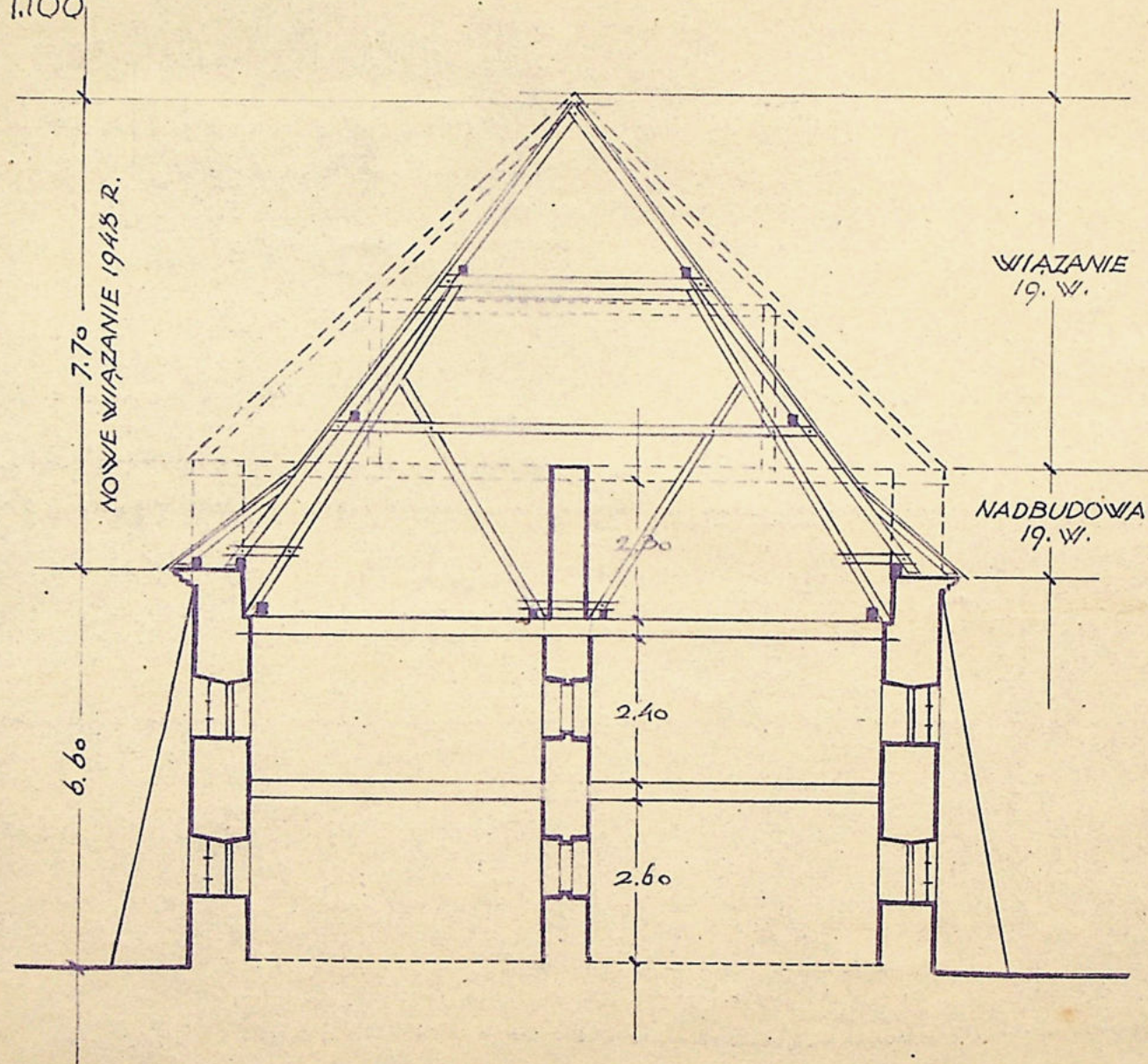
WIDOK BOCZNY

Arch. K. Wiska 1957

15
 $3,0 \times 4,0 = 12,0 \text{ dm}^2$

// KAZIMIERZ N. WISŁA //
 POMIARY INWENTARYZACYJNE
 SPICHRZA ZE SKARPAMI
 PRZY GDAŃSKIM PRZEDMIEŚCIU
 PODZIAŁKA 1100

ARKUSZY 5.
 ARK. 4.



PRZEKRÓJ
 POPRZECZNY

34

Arch. K. Siciński 1954

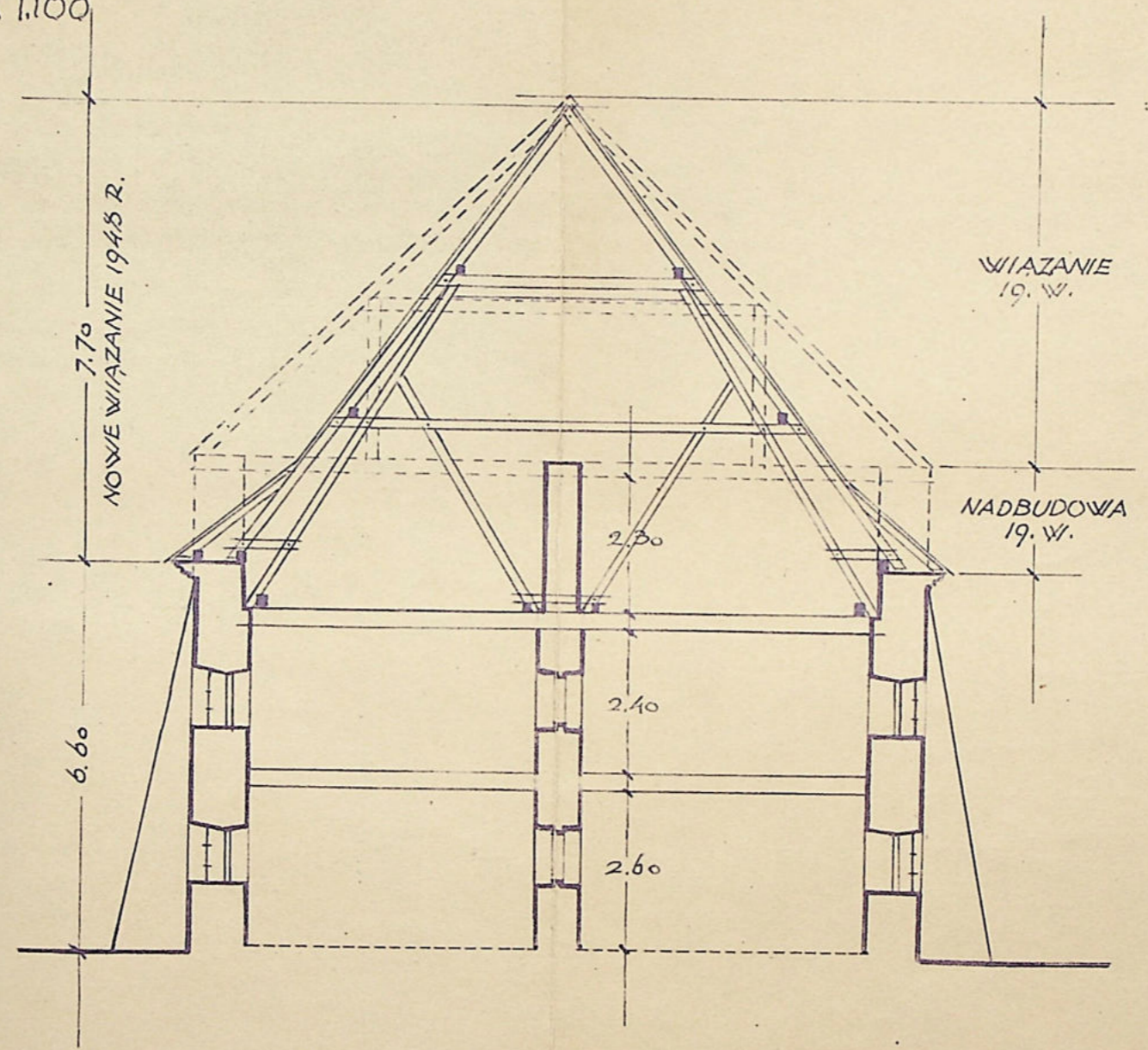
KAROL SICIŃSKI
 ARCHITEKT

16

$3,0 \times 4,0 = 12,0 \text{ dm}^2$

// KAZIMIERZ N. WISŁA //
 POMIARY INWENTARYZACYJNE
 SPICHRZA ZE SKARPAMI
 PRZY GDAŃSKIM PRZEDMIEŚCIU
 PODZIAŁKA 1:100

ARKUSZY 5.
 ARK. 4.



PRZEKRÓJ
 POPRZECZNY

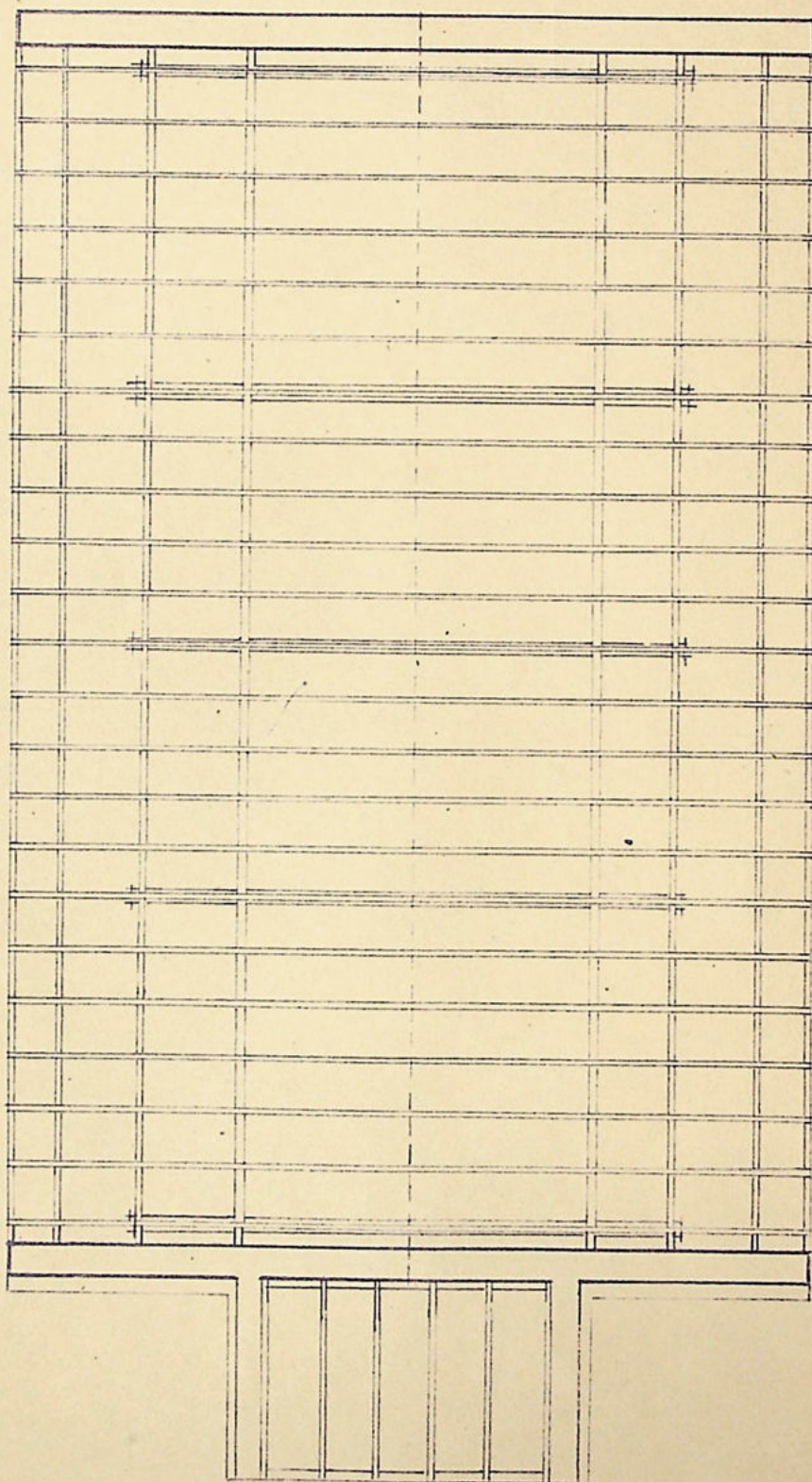
Inwentarz Nr. 5922

Arch. K. Wisła 1957.4

17
 3,0 x 4,0 : 12,0 dm²

— KAZIMIERZ N. WISŁA —
POMIARY INWENTARYZACYJNE
"SPICHRZA ZE SKARPAMI"
PRZY GDAŃSKIM PRZEDMIEŚCIU
PODZIAŁKA 1:100

ARKVSZY 5
ARK 5.



RZUT
NOWEGO
WIĄZANIA
Z 1948 R.

Arch. K. Siciński 1954

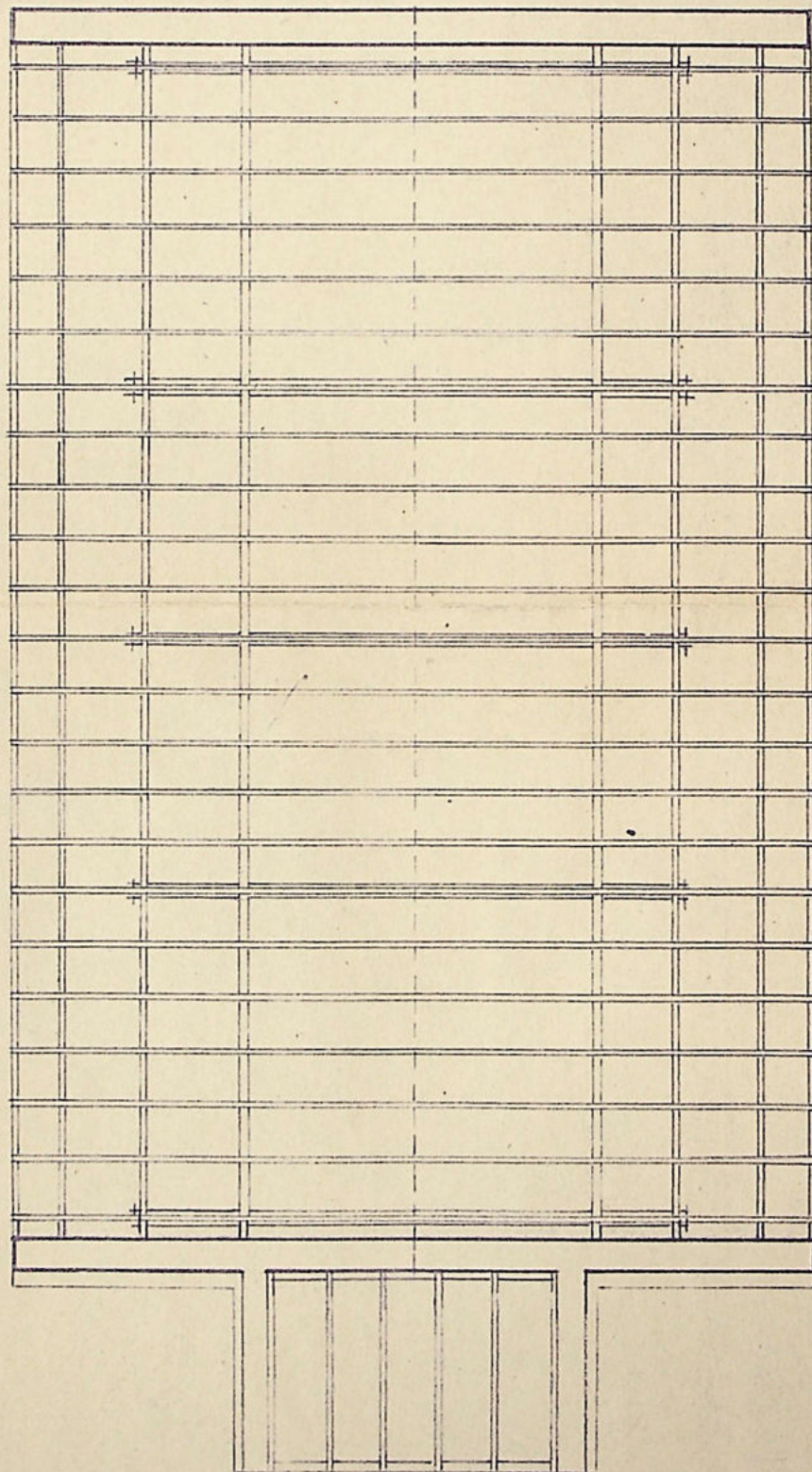
KAROL SICIŃSKI
ARCHITEKT

30
B 18

$3,0 \times 4,0 = 12,0 \text{ dm}^2$

— KAZIMIERZ N. WISKA —
POMIARY INWENTARYZACYJNE
SPICHRZA ZE SKARPAMI
PRZY GDAŃSKIM PRZEDMIEŚCIU
PODZIAŁKA 1:100

ARKUSZY 5
ARK 5.



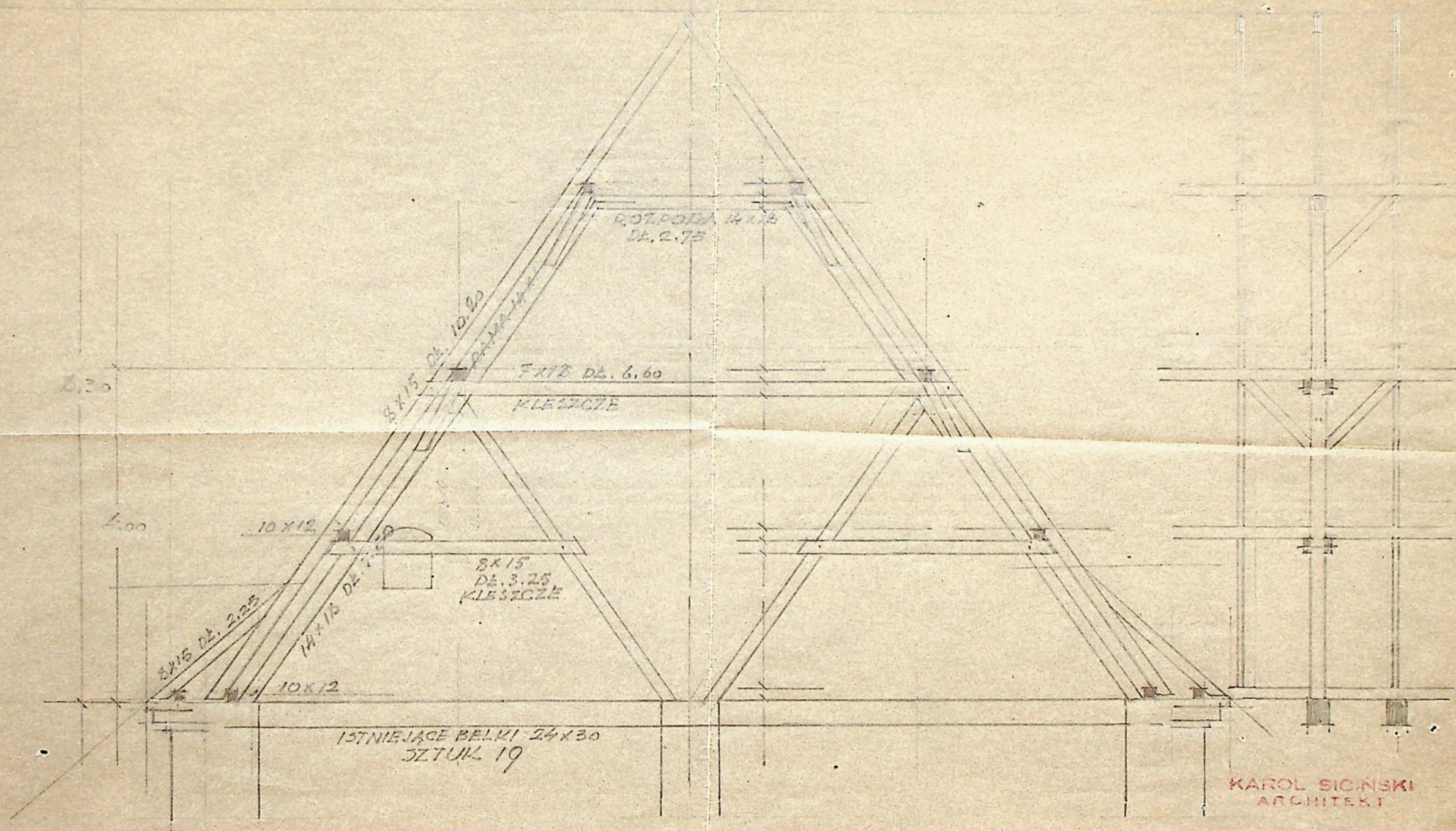
RZUT
NOWEGO
WIAZANIA
Z 1948 R.

Inwentarz Nr 5923.

Arch. L. P. 1954

19
3,0 x 4,0 = 12,0 dm²

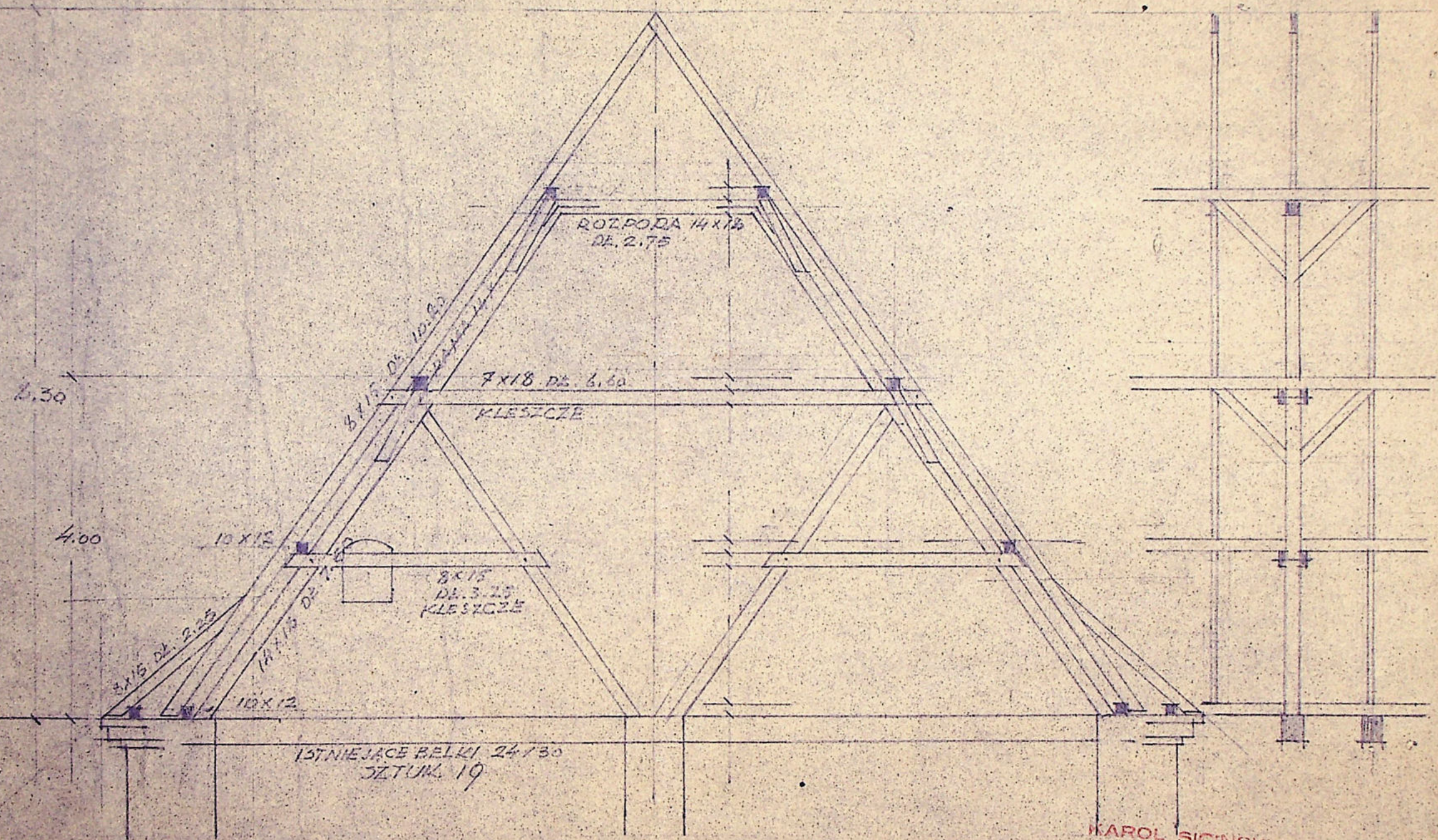
PROJEKT WIĄZANIA DACHU - POBEZ. 1.50



KAROL SICIŃSKI
ARCHITEKT

24
20

ŚPICHRZ NR. 32" PROJEKT WIAZANIA DACHU - PODZ. 1.50
 GŁÓWNE PRZEDM.



KAROL SICIŃSKI
 ARCHITEKT

PROTOKÓŁ

Dnia 5 kwietnia 1948 Komisja w składzie, asystenta inżyniera inż. Karola Szcinskiego, dyrektora miasta Ludwika Winiowskiego, radnika zarządu m. st. warsz. Władysława, kierownika warszawskiego Warszy. i inż. oraz rajstra budowlanego Jerzego Winiowskiego, kierownika oddziału budynku opuszczonego Spółdzielni Mieszkalnej którego był właścicielem Fajewicza Heima i Wojciecha

Maurycy

w Razimierzu-Dolnym przy ulicy Wiatrowej nr. 32, celem ustalenia procentu uszkodzenia budynku, w oparciu o art. 5 ust. 2 Dekretu o rozporządzeniu i naprawie budynków mieszkaniowych i uszkadzanych wskutek wojny z dnia 11.XI.1947r./D. O. I. I. 10.000. 14/1.-

Komisja po dokładnym obejrzeniu stwierdziła co następuje:

Budynki Spółdzielni z zniszczeniami w murach zewnętrznych, bez strop. Dach zniszczony, bez okien i drzwi. Murzy
Attyki zewnętrzne zniszczone i zniszczone.

Wobec stwierdzenia powyższego Komisja oceniła procent uszkodzenia na 50 % stawiając zobowiązanie

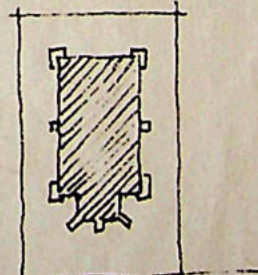
Uzasadnienie: do oceny starych budynków w Warszawie stosuje się

Kosztorys budynków	1.582
Wartość zniszczenia	1.10
Suma szacunkowa	1.7.910
Wartość szacunkowa placu	1.

m² 650

Na tym protokół zakończono i podpisano.

- Architekt m. Andrzej Kuczyński
- Dyrektor m. Murawski
- Radnik m. Władysław
- Kierownik warszawski Murawski
- Radca m. Doroczyński



DROGA
POZI. 1/1000

(16)

Oryginał w terenie z dołączeniem